

Psalmodie grégorienne

1^{er} mode

Tons de l'Office

« Jubilez pour Dieu, toute la terre, chantez un psaume en l'honneur de son Nom. Rendez gloire à sa louange. »
(Psaume 65, 1)

Ton simple

Ju-bi- lá- te De- o omnis ter- ra, † psalmum dí-ci- te nó-mi- ni e- jus, * da- te gló-ri- am lau-di e- jus.

Le ton simple orné (Magnificat, Benedictus) reprend l'intonation à chaque verset

Ton solennel

Ju-bi- lá- te De- o omnis ter- ra, † psalmum dí-ci- te nó- mi- ni e- jus,

Le second hémistiche est semblable à celui du ton simple, avec les mêmes finales.

Ton de la Messe

Ju-bi- lá- te De- o omnis ter- ra, † psalmum dí-ci- te nó-mi- ni e- jus, * da- te gló-ri- am lau-di e- jus.

Si l'antienne commence par un La

Si l'antienne commence par un Do

Si l'antienne commence par un Ré ou un Fa

Psalmodie grégorienne

2^{ème} mode

Tons de l'Office

« Jubilez pour Dieu, toute la terre, chantez un psaume en l'honneur de son Nom. Rendez gloire à sa louange. »
(Psaume 65, 1)

Ton simple

Intonation 3 syllabes Teneur Fa Flexe Ré Cadence de médiane 1 accent Survenante anticipée d'accent

D Ton monastique
D Ton romain

Cadences finales 1 accent 1 syllabe de préparation

Ju-bi- lá- te De- o omnis ter- ra, † psalmum dí-ci- te nó-mi- ni e- jus, * da- te gló-ri- am lau- di e- jus.

Ton simple orné

Magni- fi- cat * á- ni-ma... Et exsul-tá- vit...

Ton solennel

Intonation 3 syllabes Teneur Fa Flexe Ré Cadence de médiane 1 accent 3 syllabes de préparation

Ju-bi- lá- te De- o omnis ter- ra, † psalmum dí-ci- te nó-mi- ni e- jus,

Le second hémistiche est semblable à celui du ton simple, avec les mêmes finales.

Ton de la Messe

Intonation 3 syllabes Teneur Fa Pause à l'unisson Cadence de médiane 1 accent 3 syllabes de préparation

Cadence finale fixe sur les cinq dernières syllabes

Ju-bi- lá- te De- o omnis ter- ra, † psalmum dí-ci- te nó-mi- ni e- jus, * da- te gló-ri- am lau- di e- jus.

Tons de l'Office

Psalmodie grégorienne 3^{ème} mode

romain

Intonation 2 syllabes Teneur Do Flexe La Survenante anticipée d'accent Cadence de médiane 2 accents

Ju-bi- lá- te De- o omnis ter- ra, † psalmum dí-ci- te nó-mi- ni e- jus, * da- te gló-ri- am lau- di e- jus.

g² → 2 syllabes de préparation
g → 2 syllabes de préparation
b → 1 syllabe de préparation
a → 1 syllabe de préparation
Cadences finales 1 accent

« Jubilez pour Dieu, toute la terre, chantez un psaume en l'honneur de son Nom. Rendez gloire à sa louange. »
(Psaume 65, 1)

Ton simple

monastique

Intonation 2 syllabes Teneur Si Flexe La Cadence de médiane 2 accents Survenante anticipée d'accent

Ju-bi- lá- te De- o omnis ter- ra, † psalmum dí-ci- te nó-mi- ni e- jus, * da- te gló-ri- am lau- di e- jus.

a² → 2 syllabes de préparation
a³ → 2 syllabes de préparation
Cadences finales 2 accents
a

Le ton simple orné (Magnificat, Benedictus) reprend l'intonation à chaque verset

romain

Ton solennel

monastique

Survenantes anticipées d'accent

Ju-bi- lá- te De- o omnis ter- ra, † psalmum dí-ci- te nó-mi- ni e- jus,

Cadence de médiane 2 accents

Le second hémistiche est semblable à celui du ton simple, avec les mêmes finales.

Cadence de médiane 2 accents

Ju-bi- lá- te De- o omnis ter- ra, † psalmum dí-ci- te nó-mi- ni e- jus,

a²
a³
b
g
g²

Ton de la Messe

Intonation 2 syllabes Teneur Do Pause à l'unisson Cadence de médiane 2 accents Survenante anticipée d'accent

Ju-bi- lá- te De- o omnis ter- ra, † psalmum dí-ci- te nó-mi- ni e- jus, * da- te gló-ri- am lau- di e- jus.

Cadence finale fixe sur les cinq dernières syllabes

Tons de l'Office

Psalmodie grégorienne 4^{ème} mode

1^{er} Ton simple

Ton romain
Ton monastique

Intonation 2 syllabes Teneur La Flexe Sol

Cadence de médiane 1 accent
2 syllabes de préparation

Ju-bi- lá- te De- o omnis ter- ra, † psalmum dí-ci- te nó-mi- ni e- jus, * da- te gló-ri- am lau-di e- jus.

Survenante anticipée d'accent

d
d²
E²
E
a
g

Cadences finales 1 accent
3 syllabes de préparation

Cadence finale 1 accent sans syllabe de préparation

Autre ton simple

Ton romain
Ton monastique

Intonation 2 syllabes Teneur Si Flexe La

Cadence de médiane 1 accent
2 syllabes de préparation

Ju-bi- lá- te De- o omnis ter- ra, † psalmum dí-ci- te nó-mi- ni e- jus, * da- te gló-ri- am lau-di e- jus.

A
A*

Cadences finales 1 accent
3 syllabes de préparation

Cadence finale 1 accent sans syllabe de préparation

Le ton simple orné (Magnificat, Benedictus) reprend l'intonation à chaque verset

Ton solennel

Ton romain
Ton monastique

Cadence de médiane 1 accent
3 syllabes de préparation

Ju-bi- lá- te De- o omnis ter- ra, † psalmum dí-ci- te nó-mi- ni e- jus,

1^{er} Ton

Le second hémistichie est semblable à celui du ton simple, avec les mêmes finales.

Autre ton

d
c

Cadences finales 1 accent
3 syllabes de préparation

Cadence finale 1 accent sans syllabe de préparation

Ton de la Messe

Intonation 2 syllabes Teneur La Pause à l'unisson

Cadence de médiane 1 accent
3 syllabes de préparation

Ju- bi- lá- te De- o omnis ter- ra, † psalmum dí-ci- te nó-mi- ni e- jus, * da- te gló-ri- am lau- di e- jus.

Cadences finales fixe sur les quatre dernières syllabes

Psalmodie grégorienne

5^{ème} mode

Tons de l'Office

« Jubilez pour Dieu, toute la terre, chantez un psaume en l'honneur de son Nom. Rendez gloire à sa louange. »
(Psaume 65, 1)

Ton simple

Intonation 3 syllabes Teneur Do Flexe La Cadence de médiane 1 accent

Ju- bi- lá- te De- o omnis ter- ra, † psalmum dí-ci- te nó-mi- ni e- jus, * da- te gló-ri- am lau- di e- jus.

Cadences finales 2 accents

Le ton simple orné (Magnificat, Benedictus) reprend l'intonation à chaque verset

Ton solennel

Intonation 3 syllabes Teneur Do Flexe La Cadence de médiane 1 accent
3 syllabes de préparation

Ju- bi- lá- te De- o omnis ter- ra, † psalmum dí-ci- te nó-mi- ni e- jus,

Le second hémistiche est semblable à celui du ton simple, avec les mêmes finales.

Ton de la Messe

Intonation 3 syllabes Teneur Do Pause à l'unisson Cadence de médiane 1 accent
1 syllabe de préparation

Ju- bi- lá- te De- o omnis ter- ra, † psalmum dí-ci- te nó-mi- ni e- jus, * da- te gló-ri- am lau- di e- jus.

Cadences finales 2 accents

Psalmodie grégorienne

6^{ème} mode

Tons de l'Office

« Jubilez pour Dieu, toute la terre, chantez un psaume en l'honneur de son Nom. Rendez gloire à sa louange. »
(Psaume 65, 1)

Ton simple

Intonation
2 syllabes

Teneur
La

Flexe
Sol

Cadence de médiane
1 accent
1 syllabe de préparation

F Cadence finale
1 accent
2 syllabes de préparation

Ju- bi- lá- te De- o omnis ter- ra, † psalmum dí-ci- te nó-mi- ni e- jus, * da- te gló-ri- am lau- di e- jus.

Le ton simple orné (Magnificat, Benedictus) reprend l'intonation à chaque verset

Ton solennel

Intonation
2 syllabes

Teneur
La

Flexe
Sol

Survenante anticipée
d'accent

Cadence de médiane
1 accent
3 syllabes de préparation

Ju- bi- lá- te De- o omnis ter- ra, † psalmum dí-ci- te nó- mi- ni e- jus,

Le second hémistiche est semblable à celui du ton simple, avec les mêmes finales.

Ton de la Messe

Intonation
3 syllabes

Teneur
La

Pause
à l'unisson

Cadence de médiane
2 accents
1 syllabe de préparation

Podatus éventuel sur l'accent
qui précède les mots affectés
des syllabes de préparation.

Cadences finales
1 accent
3 syllabes de préparation

Ju- bi- lá- te De- o omnis ter- ra, † psalmum dí-ci- te nó-mi- ni e- jus, * da- te gló- ri- am lau- di e- jus.

Psalmodie grégorienne

7^{ème} mode

Tons de l'Office

« Jubilez pour Dieu, toute la terre, chantez un psaume en l'honneur de son Nom. Rendez gloire à sa louange. »
(Psaume 65, 1)

Ton simple

Ju- bi- lá- te De- o omnis ter- ra, † psalmum dí-ci- te nó-mi- ni e- jus, * da- te gló-ri- am lau- di e- jus.

Le ton simple orné (Magnificat, Benedictus) reprend l'intonation à chaque verset

Ton solennel

Le second hémistiche est semblable à celui du ton simple, avec les mêmes finales.

Ju- bi- lá- te De- o omnis ter- ra, † psalmum dí-ci- te nó-mi- ni e- jus,

Ton de la Messe

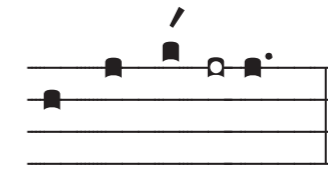
Cadence finale fixe sur les cinq dernières syllabes

Ju- bi- lá- te De- o omnis ter- ra, † psalmum dí-ci- te nó-mi- ni e- jus, * da- te gló- ri- am lau- di e- jus.

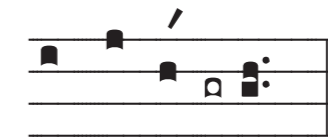
Psalmodie grégorienne

8^{ème} mode

Tons de l'Office



c

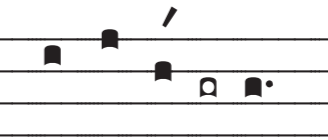


a ou G*



G²

Cadences finales
1 accent
2 syllabes de préparation



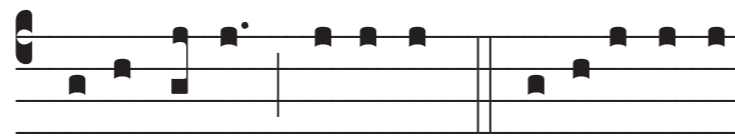
G

Ton simple

Intonation 3 syllabes Teneur Do Flexe La Cadence de médiane 1 accent

Ju- bi- lá- te De- o omnis ter- ra, † psalmum dí-ci- te nó-mi- ni e- jus, * da- te gló- ri- am lau- di e- jus.

Ton simple orné



Magni- fi- cat * á- ni-ma... Et exsul-tá- vit...

« Jubilez pour Dieu, toute la terre, chantez un psaume en l'honneur de son Nom. Rendez gloire à sa louange. »
(Psaume 65, 1)

Ton solennel

Intonation 3 syllabes Teneur Do Flexe La Cadence de médiane 1 accent
3 syllabes de préparation

Ju- bi- lá- te De- o omnis ter- ra, † psalmum dí-ci- te nó- mi- ni e- jus,

Le second hémistiche est semblable à celui du ton simple, avec les mêmes finales.

Ton de la Messe

Intonation 3 syllabes Teneur Do Pause à l'unisson Cadence de médiane 1 accent
3 syllabes de préparation

Ju- bi- lá- te De- o omnis ter- ra, † psalmum dí-ci- te nó- mi- ni e- jus, * da- te gló- ri- am lau- di e- jus.

Cadences finales fixes sur les cinq dernières syllabes


Psalmodie grégorienne

Autres modes

« Jubilez pour Dieu, toute la terre, chantez un psaume en l'honneur de son Nom. Rendez gloire à sa louange. »
(Psaume 65, 1)

Ton direct

Intonation sur la teneur Teneur Do Flexe La Cadence de médiane 1 accent 2 syllabes de préparation



Ju- bi- lá- te De- o omnis ter- ra, † psalmum dí-ci- te nó-mi- ni e- jus, * da- te gló-ri- am lau- di e- jus.

Cadence finale 1 accent 2 syllabes de préparation



Cadence finale 1 accent



Cadence finale à l'unisson



Ton irrégulier

Intonation 2 syllabes Teneur La Flexe Sol Cadence de médiane 1 accent



Ju- bi- lá- te De- o omnis ter- ra, † psalmum dí-ci- te nó-mi- ni e- jus, * da- te gló-ri- am lau- di e- jus.

Cadence finale sur les 2^{ème} et 4^{ème} syllabes

Ton pérégrin

Intonation 2 syllabes Teneur La Flexe Sol Cadence de médiane 1 accent 3 syllabes de préparation Teneur Sol

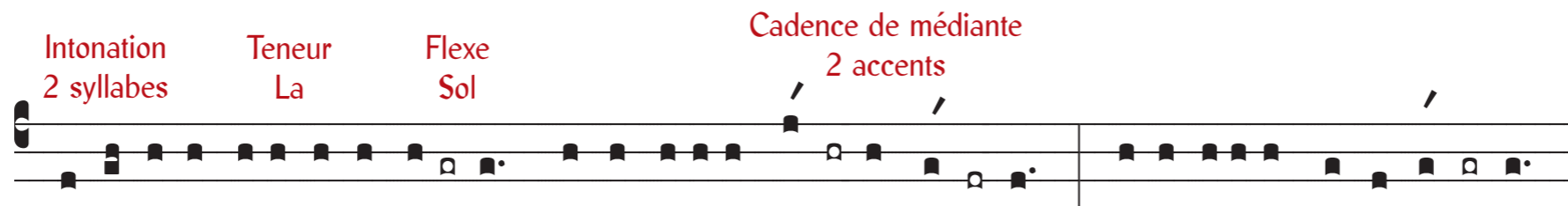


Ju- bi- lá- te De- o omnis ter- ra, † psalmum dí-ci- te nó- mi- ni e- jus, * da- te gló-ri- am lau- di e- jus.

Cadence finale 1 accent 1 syllabe de préparation

Ton marial

Intonation 2 syllabes Teneur La Flexe Sol Cadence de médiane 2 accents

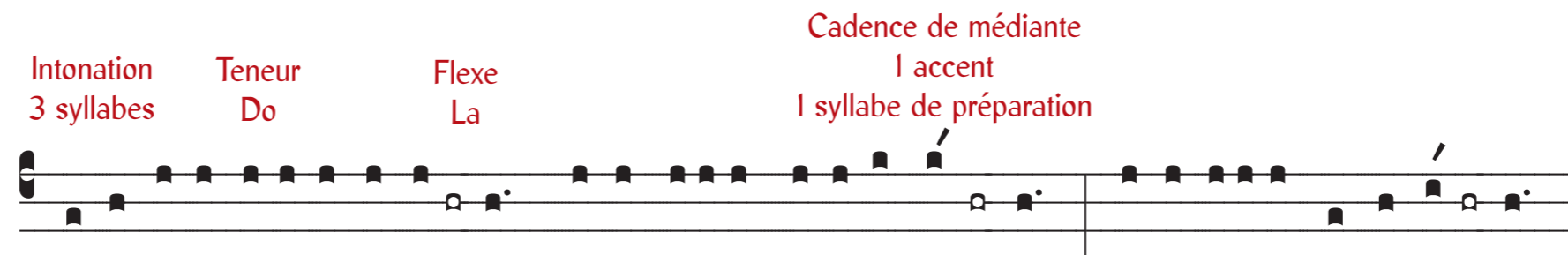


Ju- bi- lá- te De- o omnis ter- ra, † psalmum dí-ci- te nó-mi- ni e- jus, * da- te gló-ri- am lau- di e- jus.

Cadence finale 1 accent 2 syllabes de préparation

Ton pascal

Intonation 3 syllabes Teneur Do Flexe La Cadence de médiane 1 accent 1 syllabe de préparation



Ju- bi- lá- te De- o omnis ter- ra, † psalmum dí-ci- te nó-mi- ni e- jus, * da- te gló-ri- am lau- di e- jus.

Cadence finale 1 accent 2 syllabes de préparation

Ton des défunts

Intonation 2 syllabes Teneur La Flexe Sol Cadence de médiane 1 accent

Cadence finale 1 accent
1 syllabe de préparation

Ju- bi- lá- te De- o omnis ter- ra, † psalmum dí-ci- te nó-mi- ni e- jus, * da- te gló-ri- am lau- di e- jus.

Ton royal

Intonation 2 syllabes Teneur La Flexe Sol Cadence de médiane 2 accents

Cadence finale 1 accent
2 syllabes de préparation

Ju- bi- lá- te De- o omnis ter- ra, † psalmum dí-ci- te **nó-** mi- ni e- jus, * da- te gló-ri- am lau- di e- jus.

Le Psautier Monastique de Solesmes (1981) mentionne un certain nombre de tons psalmiques numérotés différemment par rapport à la classification traditionnelle :

- Le ton 2* et le ton D correspondent à l'autre ton simple du 4^{ème} mode.
- Le ton 4* est propre (cf. ci-dessous).
- Le ton C correspond au mode direct.
- Le ton E correspond au ton irrégulier mais avec une cadence finale à deux accents.

« Jubilez pour Dieu, toute la terre, chantez un psaume en l'honneur de son Nom. Rendez gloire à sa louange. »
(Psaume 65, 1)

Il existe enfin un ton psalmique sans antienne pour les Complies des octaves de Pâques et de la Nativité (cf. ci-dessous)

Ton 4*

Intonation 2 syllabes Teneur Sol Flexe Fa Cadence de médiane 1 accent
2 syllabes de préparation

Cadence finale 2 accents

Ju- bi- lá- te De- o omnis ter- ra, † psalmum dí-ci- te nó-*mi- ni* e- jus, * da- te gló-ri- am lau- di e- jus.

Ton de l'octave

Intonation 3 syllabes Teneur Do Flexe La Cadence de médiane 1 accent
1 syllabe de préparation

Cadence finale 1 accent
2 syllabes de préparation

Ju- bi- lá- te De- o omnis ter- ra, † psalmum dí-ci- te nó-mi- *ni* e- jus, * da- te gló-ri- am lau- di e- jus.